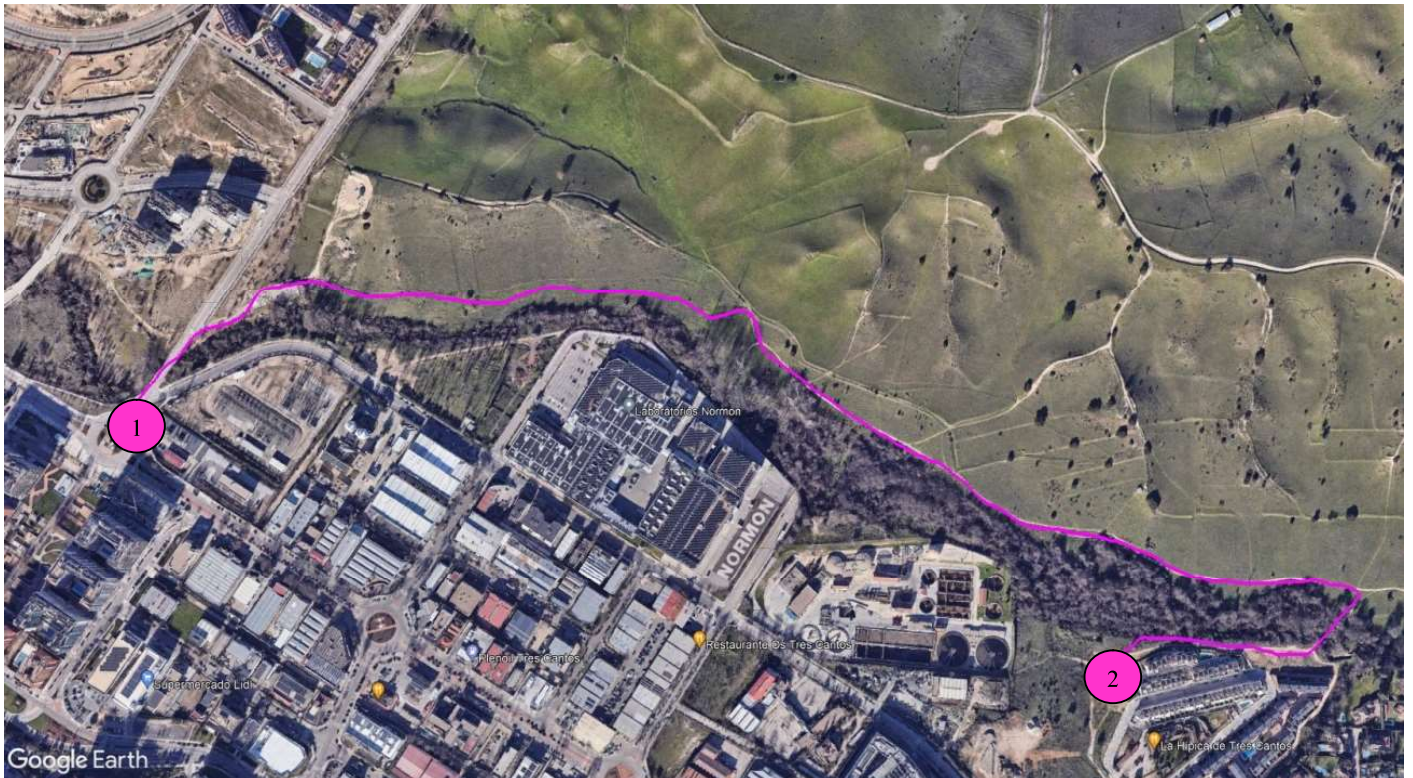


RECORRIDO BODONAL



1 • Inicio ruta

Recorrido a pie con comentarios sobre la flora y la fauna del arroyo, sobre su estado y sobre sus amenazas.

2 • Final ruta

GUÍA BREVE.

1. Último tanque de tormentas
2. Beneficios de esta gran masa arbórea, reducción de la temperatura del entorno, pulmón de la ciudad, purificación del aire y absorción de CO₂.
3. Basurero municipal.
4. Líneas eléctricas de alta tensión y el efecto que provocan en los árboles del arroyo.
5. Salida de aguas (contaminadas??) procedentes de Normon.
6. Primeras plantaciones de ARBA, majuelos y fresnos.
7. Huerto antiguo, actualmente inaccesible.
8. Amenazas

FLORA

1. Árboles
 - a. Olmo siberiano
 - b. Olmo negro
 - c. Sauce negro
 - d. Sauce blanco

- e. Fresno
 - f. Álamo negro
 - g. Álamo temblón
2. Arbustos con fruto:
- a. Majuelo
 - b. Endrino
 - c. Zarzamora
 - d. Escaramujo (*rosa canina*)
3. Arbustos sin fruto:
- a. Retama de bolas
 - b. Retama negra
 - c. Jara
4. Herbáceas
- a. Juncos

FAUNA

1. Animales de campo
- a. Conejo
 - b. Jabalí
 - c. zorro
2. Aves
- a. Patos
 - b. Buitre leonado
 - c. Buitre negro
 - d. Águila imperial
 - e. Ruiseñor
 - f. Jilguero
 - g. Cigüeña
 - h. Cernícalo Vulgar
 - i. Verderón Común
 - j. Lavandera Blanca
 - k. Chochin
3. Anfibios
- a. Lagarto
 - b. Rana